



A biodiversidade está em queda livre. Como podemos consertar isso?

A humanidade enfrenta uma escolha: podemos continuar por um caminho onde nossas demandas ao planeta Terra excedem em muito sua capacidade de atendê-las ou podemos seguir um caminho diferente, onde nossos compromissos com o meio ambiente melhoram o nosso bem-estar coletivo e dos nossos descendentes.

A redução da biodiversidade significa que:

A biodiversidade mundial sofreu uma queda de **-69%**

de acordo com relatório da ONG WWF.



os estoques de alimentos serão mais vulneráveis a pragas e doenças



a oferta de água doce será irregular ou escassa.

Neste Boletim Phi, apresentamos caminhos através de projetos apoiados pelo Instituto Phi que impulsionam ações importantes para a preservação da vida na Terra.



Turismo sustentável de base comunitária

De uma família que vivia do extrativismo ilegal de palmito, Eduardo hoje faz capacitação do turismo sustentável de base comunitária na unidade do Instituto Amigos da Reserva da Biosfera da Mata Atlântica – IA-RBMA do município de Iporanga (SP). O público-alvo são as comunidades do Ribeirão e quilombolas que trabalham nas áreas de agricultura, ecoturismo, hospedagem, gastronomia e cultura.



Leia a história completa no site.



Agricultura familiar

No quintal de sua casa em Recife (PE), Dona Solange planta tomate, pimentão, berinjela, couve, hortelã, boldo... Aos 63 anos, ela nem imaginava aprender técnicas de cultivo. A alimentação saudável vem ajudando a superar a diabetes, pressão alta e a depressão. Dona Solange participa do projeto “Bem Viver nos Bairros”, do Serviço de Tecnologia Alternativa – SERTA.



Leia a história completa no site.



Reciclagem de resíduos

Com apenas 5 anos, numa enchente trágica para a Cidade de Deus, no Rio de Janeiro, Lidiane começou a conhecer os efeitos do descarte irregular de lixo e da eliminação da vegetação nativa, principalmente nas margens dos rios. Hoje com 32 anos, Lidiane é bióloga e coordenadora do Eco Rede, um projeto da ONG Alfazendo que atua com educação socioambiental no bairro.



Leia a história completa no site.



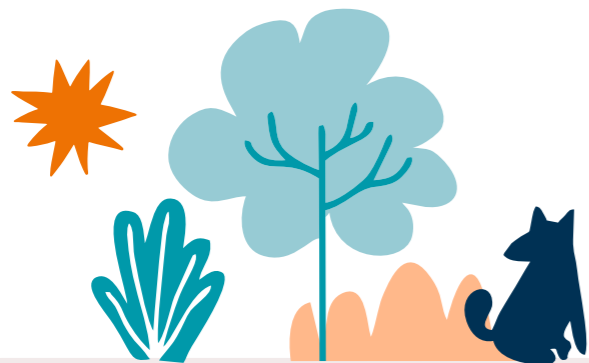
Acesso à água potável

Moradora de Jardim Gramacho, em Duque de Caxias (RJ), Miriam é uma das beneficiárias do kit de acesso à água tratada startup de impacto ambiental Água Camelo. Até ganhar o kit, ela e seus filhos bebiam água do cano da rua, sem tratamento nenhum para consumo. Segundo a ONU, até 2030 a demanda por água deverá aumentar 50% no mundo.



Leia a história completa no site.

Qual o tamanho da sua pegada ecológica?



Nós estamos usando o equivalente a

1,6 Planetas Terras

para sustentar nosso estilo de vida.



O cálculo é feito pela organização internacional WWF, que acaba de relançar a **Calculadora de Pegada Ecológica**, ferramenta utilizada para medir os impactos do consumo humano sobre os recursos naturais. Com ela, é possível calcular o impacto do consumo de uma pessoa, cidade, região, país e de toda a humanidade.



www.footprintcalculator.org

Como só temos um planeta para viver, esta é uma conta que não fecha. Por isso, para evitar o colapso dos recursos naturais renováveis, que são nossa fonte de sobrevivência, precisamos repensar hábitos de consumo e criar soluções para problemas que já estamos vivenciando.



Instituto Phi no ranking das 50 OSCs mais influentes do Brasil

A organização global de mídia independente **The Dot Good**, sediada em Genebra, na Suíça, anunciou o Instituto Phi como uma das 50 organizações da sociedade civil mais influentes no cenário brasileiro.



Confira a lista aqui

A diretora do Instituto Phi, Luiza Serpa, destaca a importância da listagem para fortalecer e dar visibilidade ao setor social:

"Ficamos muito felizes, pois trabalhamos continuamente para melhorar nossos processos e buscar soluções revolucionárias para os problemas mais complexos da sociedade. E também muito orgulhosos por estar ao lado de organizações parceiras que fazem trabalhos tão importantes para a redução das desigualdades".

CRITÉRIOS DA SELEÇÃO

GOVERNANÇA

INOVAÇÃO

IMPACTO



Trabalhamos por um mundo menos desigual e mais justo.



educação



assistência social



geração de renda



saúde



direitos humanos



esporte



cultura e arte



acessibilidade



meio ambiente



Outras

www.institutophi.org.br

RJ +55 (21) 2239-2089

SP +55 (11) 3251-0411